

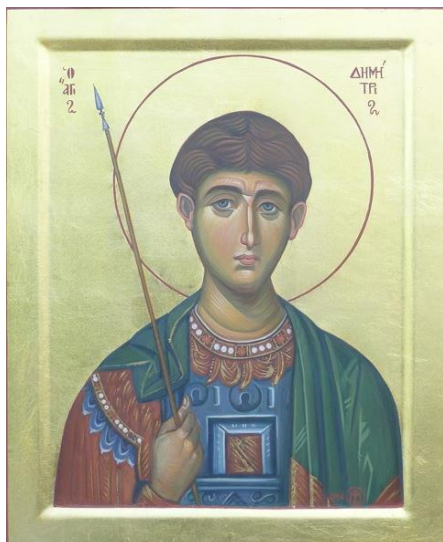
Communiqué de Presse
MARIE LAVIE : PARIS & PATMOS
Biennale d'iconographie et de paysage
Atelier Gustave, 36 rue Boissonade, PARIS 14e
15 au 25 Mars 2012



Patmos: "L'île, pastel, 16 x 23 cm, 2011

PARIS & PATMOS : une exposition inattendue regroupe les deux expressions artistiques de Marie Lavie, le paysage et l'icône. C'est entre Paris et l'île grecque de Patmos que l'artiste travaille, dans des ateliers aux univers apparemment opposés, que le Ciel unit : Paris, l'urbaine, aux camaïeux de gris, Patmos, la sauvage, aux diamants de lumière. Ces deux lieux, devenus l'essence d'une oeuvre tant profane que spirituelle sont réunis dans l'exposition de l'Atelier Gustave à Paris, qui présente une trentaine d'icônes néo-byzantines et une cinquantaine de paysages, monotypes et pastels, sur Paris et sur Patmos, l'île de l'Apocalypse.

L'icône

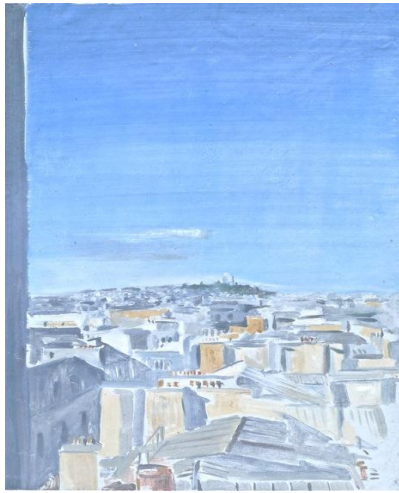


Saint Dimitri, icône, 40 x 50 cm, 2010

Marie Lavie peint ses icônes selon les techniques traditionnelles, celles qui étaient utilisées il y a plus de mille ans - tempera à l'œuf sur panneau de bois, dorure à la feuille d'or. C'est à Patmos, ce haut lieu de l'Orthodoxie, qu'elle a été initiée à l'art des icônes. Elle eut le privilège de peindre au sein même du monastère d'Evangelismos pendant une dizaine d'années. « L'art de l'icône est un support de contemplation ... L'art, ici, nous éveille. Il nous approfondit dans l'existence. »¹ Écrivait pour elle le théologien Olivier Clément. La pratique de l'iconographie enrichit d'une manière mystérieuse l'oeuvre personnelle de l'artiste. Les récentes expositions, au Petit Palais et au Musée du Louvre, ont sensibilisé le grand public au monde de l'icône. L'exposition actuelle à l'Atelier Gustave montre que l'icône est un art contemporain bien vivant.

¹ Olivier Clément, in préface au catalogue de Marie Lavie, « Les arrhes du Royaume », Paris : 2007.

Pastels et monotypes



Paris rêve d'éternité, monotype, 30x40 cm, 2011

Jean Clair, dans sa préface à l'exposition de Marie Lavie sur Venise, **écrivait : « Il existe une Venise secrète, éloignée, silencieuse et crépusculaire, qui ne se laisse guère saisir. C'est celle de Music et de ses dessins à la plume, celle de Whistler et de ses gravures. C'est dans cette lignée que s'inscrit la Venise de Marie Lavie. »**²

Le Paris secret et silencieux, le Paris crépusculaire est celui que l'artiste contemple du haut de son atelier qui domine la ville : paysage de toits, de tuyaux, de cheminées et de clochers. Le Patmos secret et silencieux, celui qu'elle voit renaître quand s'éloignent les derniers bateaux de vacanciers et que l'île retrouve son mystère.

Jean Clair poursuit : « Le monotype, si rare et si précieux, était trouvé. Il est aux fumées, aux suies, au charbon, aux voilettes obscures qui se posent sur la peau de la cité ce que le pastel – autre médium privilégié de Marie, est aux

couleurs, transitoire et pulvérulent, triomphant par sa légèreté et sa vulnérabilité mêmes. »³

Deux ans après son exposition « PATMOS, l'île de la Révélation », Marie Lavie revient à l'Atelier Gustave confirmant le lien qu'elle a tissé entre ces deux mondes : Paris et Patmos. L'Atelier Gustave, où elle expose régulièrement, possède le charme des ateliers d'artistes de la fin du XIXe siècle, il est l'ancien atelier du sculpteur Gustave qui s'est distingué dans la décoration du Grand Palais.

Marie Lavie

Marie Lavie a étudié les Beaux-Arts à Paris puis à Venise et à Rome. Sa carrière artistique s'est d'abord développée en Italie : elle expose à Venise, Padoue et Rome. Depuis dix ans elle travaille en Grèce et à Paris, où elle présente régulièrement ses œuvres. Les deux sites www.icons-grecques.com et www.galerielavie.com offrent un bel aperçu de son travail.

Informations pratiques :

Du 15 mars au 25 mars 2012

Atelier Gustave, 36 rue Boissonade, Paris 14^e (près de la Fondation Cartier),

Métro Raspail ou Port Royal

Horaires d'ouvertures : tous les jours 13h-20h (en présence de l'artiste) dimanche : 14h-19h

Animations : samedi 24 à 16h : chants byzantins par Dimitrios Zaganas

Entrée gratuite.

Contacts: Marie Lavie : mj.lavie@gmail.com 06 19 91 10 24

Communication : Anne Le Menn : anne.le.menn@wanadoo.fr 06 07 46 31 09

Commissaire d'exposition : Ion Ginsca, conservateur des musées : ignusart@yahoo.com

La reproduction des visuels associés à ce dossier est autorisée à titre gracieux uniquement dans le cadre de l'illustration d'articles concernant l'exposition et pendant sa durée, droits réservés pour toute autre utilisation. Visuels haute densité sur demande.

² Jean Clair, in préface au catalogue de l'exposition de Marie Lavie, « le voyage d'Italie », Paris, 2006.

³ Jean Clair, id.